

DZ BANK am Pariser Platz



SPEZIALISIERTE GLASREINIGUNG

REFERENZ- UND LEISTUNGSÜBERSICHT

MIKE MÄRTINS
Gründer & Inhaber



SPEZIALISIERTE GLASREINIGUNG

SEILZUGANGSTECHNIK

Direkte Projektverantwortung. Konstante Qualität. Langfristige Betreuung.

POSITIONIERUNG

01 Klare Projektverantwortung

Ein fester Ansprechpartner von Angebot bis Abnahme.

01 Spezialisierung auf Glas

Kein Nebenprodukt - sondern Kernkompetenz.

01 Kontrollierte Umsetzung

Projektbezogene Teams. Qualitätsprüfung durch Inhaber.

Volle Verantwortung. Volle Kosteneffizienz.

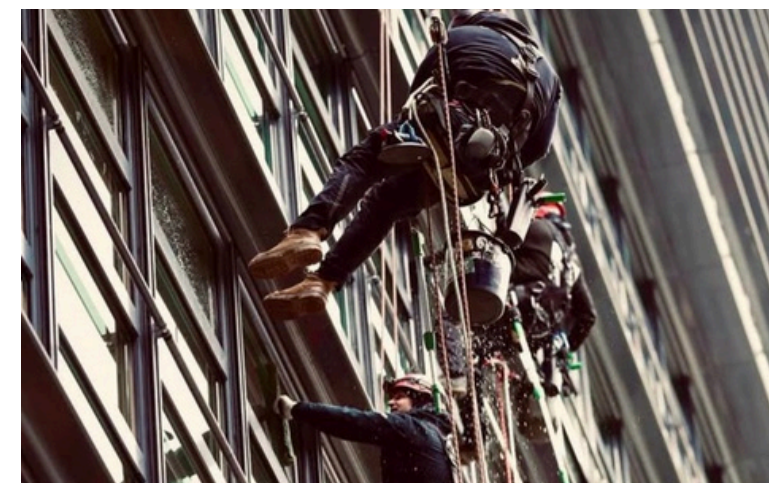
REFERENZEN



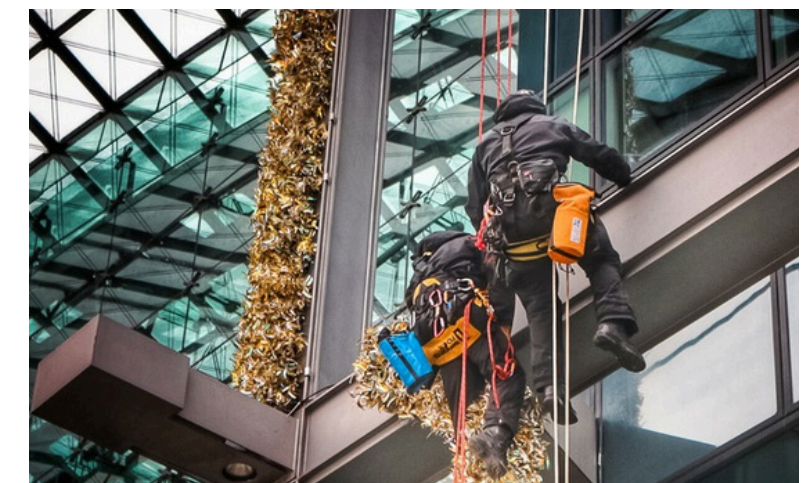
DZ Bank - Berlin
Intervallreinigung



Die Pyramide - Berlin
Komplexe Glasflächen via Seilzugangstechnik



Markgrafenstraße - Berlin
Glasreinigung Glasreinigung an Bürogebäuden



Hauptbahnhof - Berlin
Großflächen via Seilzugangstechnik

Markt-Realität

1. Versteckte Mehrkosten durch Substrukturen

- Aufträge werden häufig weitergegeben – teilweise mehrfach.
- Jede Weitergabe reduziert Verantwortung und erhöht Kosten.
- Qualität sinkt, Preis bleibt hoch.

2. Qualitätsmängel werden oft erst später sichtbar

- Unsachgemäße Klingenanwendung kann Glas dauerhaft beschädigen.
- Feine Kratzer sind bei Übergabe oft nicht sofort erkennbar.
- Schlieren zeigen sich erst bei Sonneneinstrahlung.

3. Fehlende Spezialisierung führt zu Ineffizienz

- Glasreinigung ist bei vielen Anbietern nur eine Nebenleistung.
- Kein fester Ablauf – mehr Zeitaufwand, schwankende Ergebnisse.



Transparente Struktur - Konstante Qualität - Konsequente Spezialisierung



LÖSUNG



Unsere Lösung

1. Klare Projektverantwortung statt Weiterverkauf

- Ein fester Ansprechpartner von Angebot bis Abnahme
- Keine Zwischenhändler, keine Provisionsketten
- Projektsteuerung und Qualitätskontrolle zentral geführt

→ Volle Verantwortung. Volle Kosteneffizienz.

2. Spezialisierte Glasreinigung

- Fachgerechte Klingenanwendung und Materialkenntnis
- Strukturierter, standardisierter Reinigungsablauf
- Foto-Dokumentation stichprobenartig oder vollständig nach Kundenwunsch

→ Keine verdeckten Schäden. Keine Schlieren. Kein Zufall.

3. Konstante Qualität durch kontrollierte Umsetzung

- Teams werden projektbezogen zusammengestellt
- Einsatzleitung und Qualitätsprüfung durch Mike
- Definierte Standards statt improvisierter Abläufe

→ Konstante Qualität bei jedem Intervall.



Zielmarkt

Kernzielgruppe

- Hausverwaltungen mit mittleren und großen Beständen
- Eigentümer von Gewerbe- und Büroimmobilien
- Betreiber repräsentativer Objekte (Hotels, Neubauten, Sonderimmobilien)

Entscheider mit wiederkehrendem Reinigungsbedarf und Qualitätsanspruch.

Marktlogik

- Hoher Bestand an moderner Glasarchitektur in Berlin
- Regelmäßige Intervalle (1–4 Einsätze jährlich)
- Planbare, wiederkehrende Budgets
- Geringe Spezialisierung im Seilbereich / Seilzugangstechnik

Stabiler Bestandmarkt mit wiederkehrendem Umsatzpotenzial.



Geschäftsmodell



ERLÖSQUELLEN

- Mehrjährige Glasreinigungsverträge (Bestandskunden)
- Intervall- und Sonderreinigungen
- Komplexe Glasflächen im Seilzugang (Premiumsegment)

PREISLOGIK

- Objektbezogene Kalkulation
- Premium durch Spezialisierung
- Fokus auf langfristige Betreuung

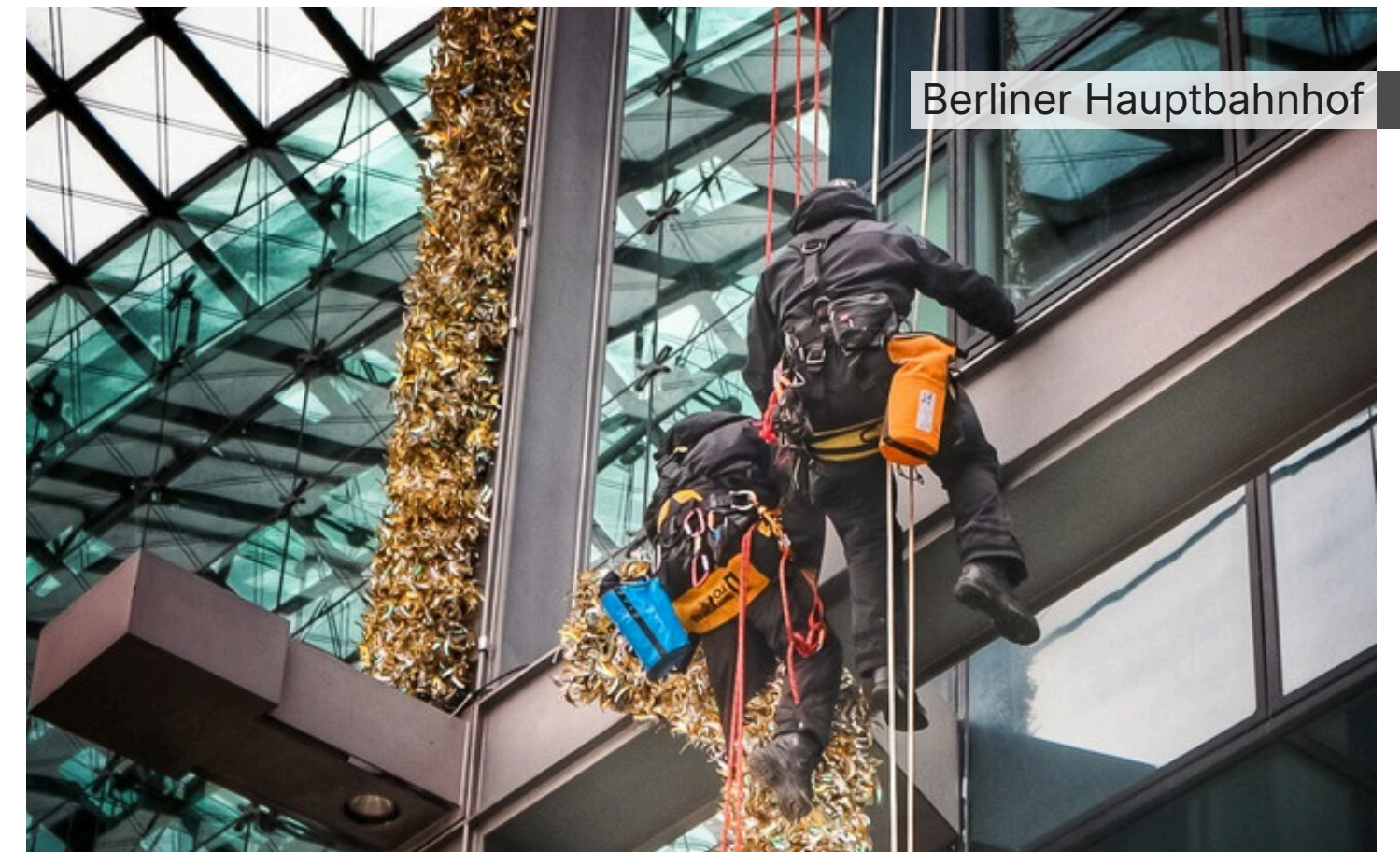
VERTRIEB

- Direktansprache von Entscheidern
- Netzwerk im Berliner Immobilienmarkt
- Referenzbasierte Vertrauensbildung

Wettbewerbsvorteil durch Spezialisierung

- Gelernter Glas- und Gebäudereiniger
- Industriekletterer Level 3 (aufsichtsführend)
- Über 20 Jahre Erfahrung
- Fokus ausschließlich auf Glas

Fundierte Ausbildung + Seilzugangskompetenz
= konstante Premiumqualität.



Vergleich ↓

Allround-Kletterer

Glas als Nebenleistung

Wechselnde Teams

Standardqualität

Weitergabe möglich

Mike Märtins & Team

Glas als Kernkompetenz

Projektverantwortung

Dokumentierte Premiumqualität

Direkte Steuerung

Unser Team

FÜR PROFESSIONELLE GLASREINIGUNG

- Inhaber & aufsichtführender Industriekletterer (Level 3)
- Gelernter Glas- und Gebäudereiniger
- Über 20 Jahre Berufserfahrung
- Projektbezogene spezialisten mit geprüfter Seilzugangskompetenz

Teamstruktur

Projektsteuerung zentral geführt.

Ausführung durch qualifizierte Spezialisten.

Klarer. Professioneller.



Meilensteine und Zeitplan

Mehrjährige Projekterfahrung in Berlin & Brandenburg

MIKE MÄRTINS
Gründer & Inhaber



2004

2018

2022

2026

Aufbau fachlicher Expertise
in Glas- und Seilzuganstechnik

Unternehmensgründung &
Aufbau erster Direktkunden

Fokosierung des Serviceangebots

Skalierung der Direktkundenstruktur
Aufbau langfristiger Wartungsverträge
Strukturelle Weiterentwicklung (GmbH-Perspektive)

Spezialisierte Glasreinigung

Konsequente Fokussierung.

Klare Projektverantwortung.

Langfristige Betreuung.

Mike Märtins

- ✓ Gelernter Glas- und Gebäudereiniger
- ✓ Industriekletterer Level 3
- ✓ Über 20 Jahre Erfahrung

Kontakt

Lassen Sie uns Ihr Objekt prüfen.

TELEFON

+49 (0) 172 163 56 25

WEBSEITE

kletter-kraft.de

E-MAIL

kontakt@kletter-kraft.de

